

### 【STEP1】 OHIS ホームページからダウンロード画面に移動



①

「ダウンロードする」をクリック



②

「ご使用について」をお読みください

③

内容に同意いただけたら、「同意する」にチェック

④

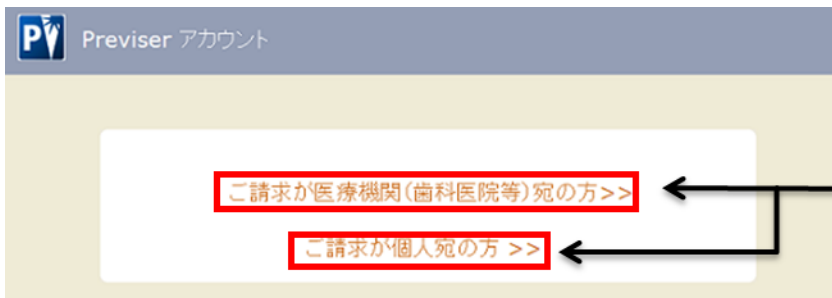
「ダウンロードする」をクリック

※「同意する」にチェックがないと「ダウンロードする」はクリックできません



⑤

「新規ユーザー登録 >>」をクリック



⑥

ご請求先に該当するほうをクリック

ご請求先に該当する方を選択

新しいユーザーアカウントを作る

歯科医院名 OHIS歯科医院

ご担当者

姓 山田

名 太郎

所属先 OHIS歯科医院

ご請求先住所の郵便番号(○○○-△△△△) 116-0013

都道府県名 東京都

住所 荒川区西日暮里2-32-9

Eメールアドレス OHIS@oralcare.co.jp

電話 0120-500-418

ファックス 0120-500-518

ユーザーネームを選ぶ oralcare

パスワードを選ぶ ●●●●●●

確認のためもう一度パスワードを入力してください ●●●●●●

更新する

キャンセル

⑦

赤枠の項目をすべて記入

※パスワードは必ず控えておきましょう

字数は7文字以上で数字、ひらがなも可能

字数は7文字以上で数字

⑧

すべて記入が終わり、間違い等ないか確認のうえ「更新する」をクリック



⑨

Windows版のダウンロードをクリック

※MAC は対象外となります



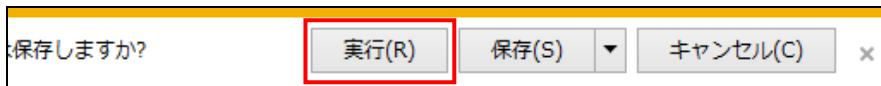
⑩

画面下にメッセージが表示がされます

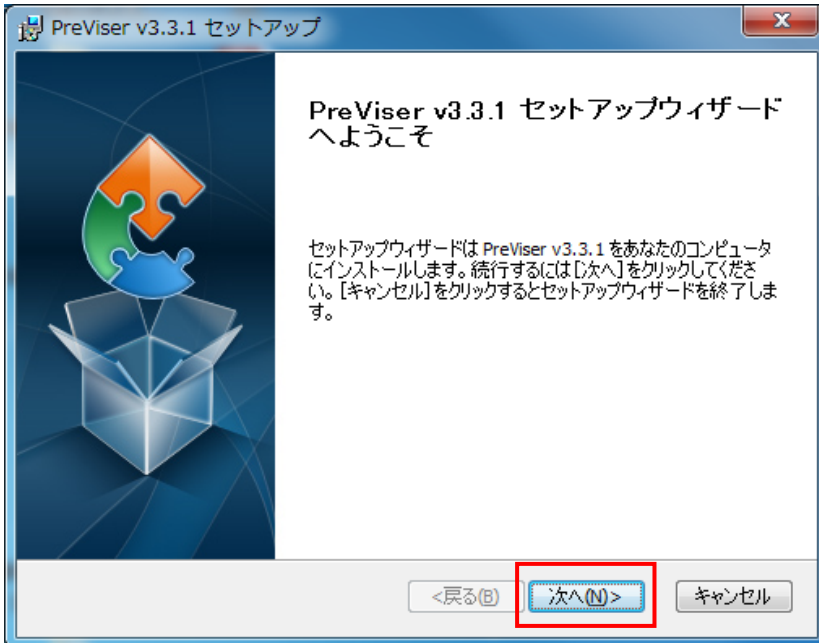
「実行 ( R )」をクリック

※ダウンロードが始まります

<拡大表示>

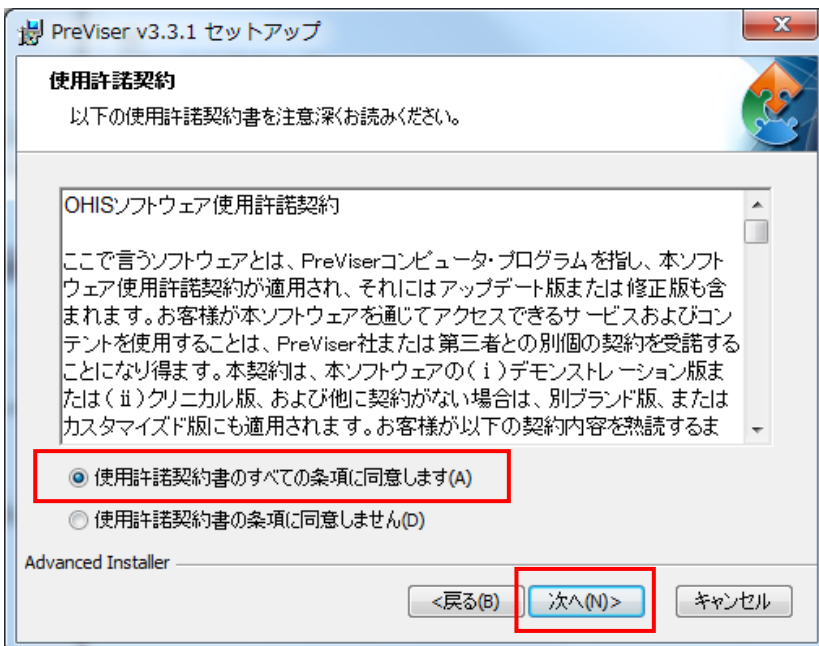


## 【STEP2】 OHIS をインストールする



①

ダウンロードが完了すると、インストール画面が表示されるので「次へ ( N ) 」をクリック



②

「使用許諾契約書」をお読みください

③

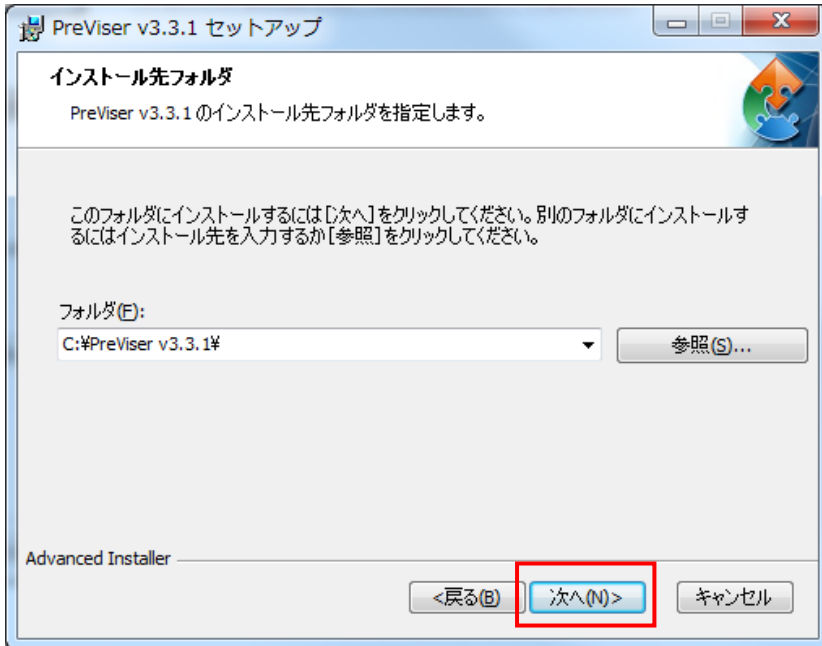
内容に同意をいただけたら、

「使用許諾契約書のすべての条項に同意します ( A ) 」にチェック

④

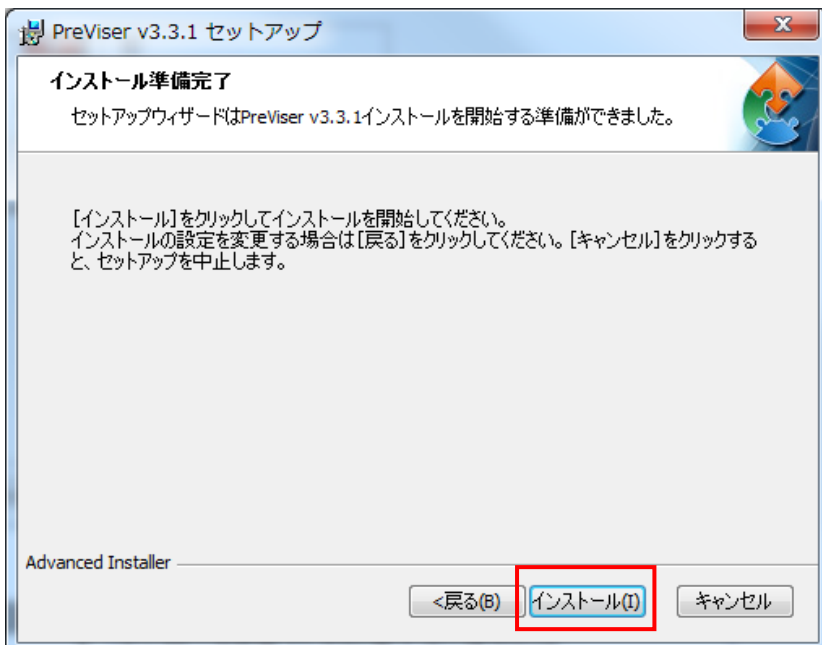
「次へ ( N ) 」をクリック

※ 「使用許諾契約書のすべての条項に同意します ( A ) 」にチェックがないと、「次へ ( N ) 」はクリックできません



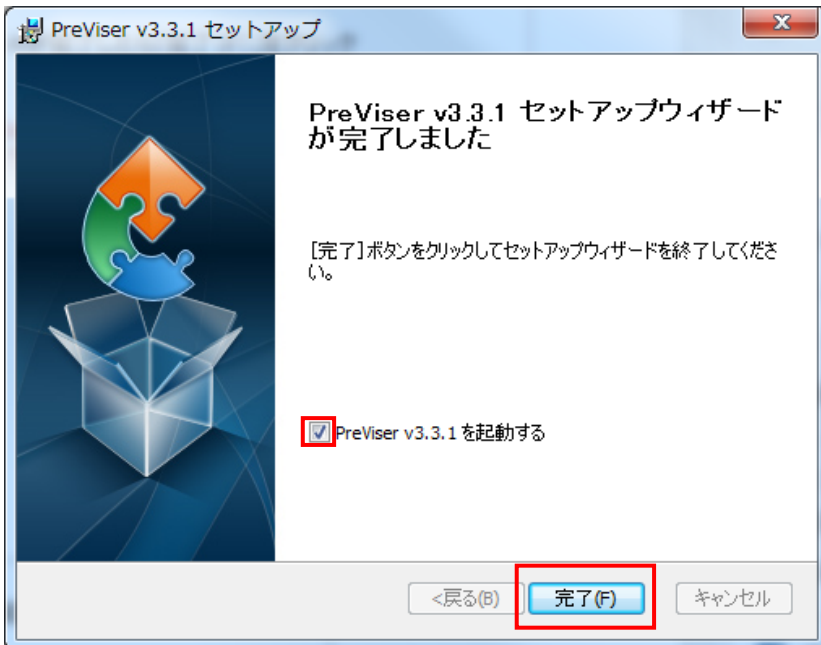
⑤

「次へ ( N ) 」をクリック



⑥

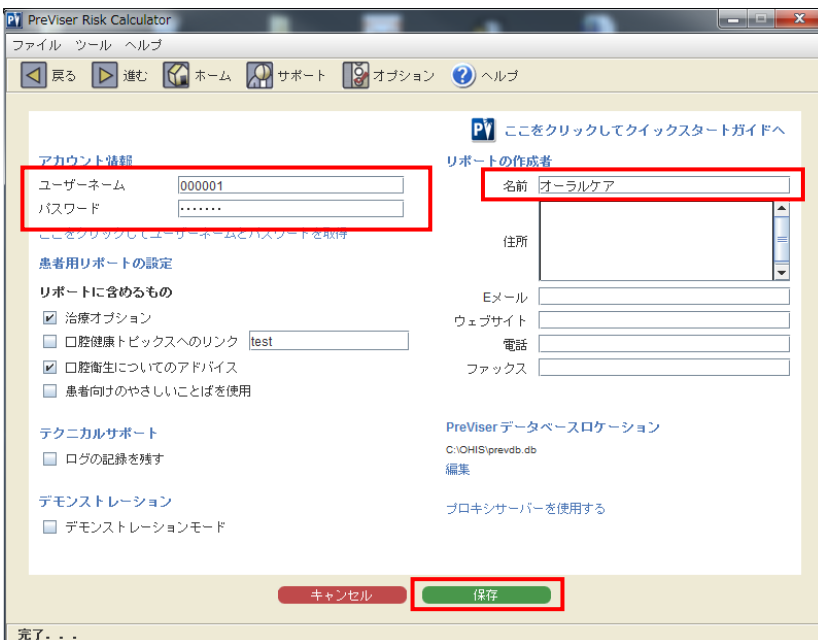
「インストール ( I ) 」をクリック



⑦

インストールが完了したら「完了 (F)」をクリック  
 ※「PreViser vX.X.Xを起動する」にチェックが入っているのを確認してください

※Previser vX.X.Xはバージョン情報になります。



⑧

OHISが起動し、左の画面が表示されます

⑨

アカウント情報を入力

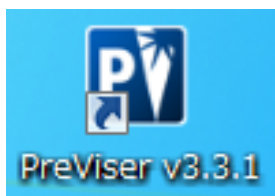
ダウンロード時に登録した「ユーザーネーム」「パスワード」「レポート作成者 (名前)」を入力

※住所、Eメール、ウェブサイト、電話、ファックスを入力しておく、診断結果のレポートに反映されます

⑩

「保存」をクリック

※ホームの画面になり、ご使用いただけます



⑪

デスクトップにアイコンが作成されていることを確認してください